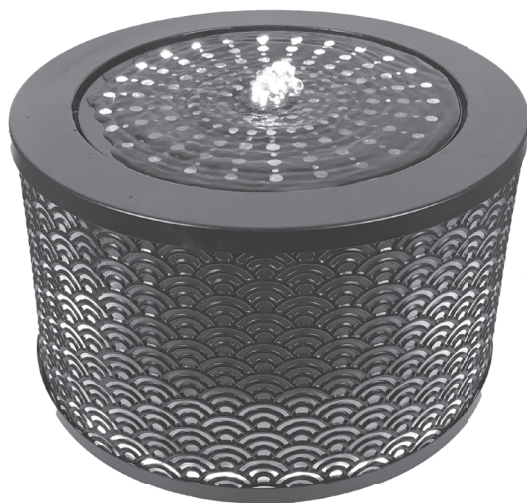


TEDURA

LED Zierbrunnen Metall

Fontaine décorative LED en métal

Art.-Nr. 250737



BETRIEBSANLEITUNG

MODE D'EMPLOI

CH-IMPORTEUR: MAX TRADA AG · HOLZACKERSTRASSE 5 · CH-4562 BIBERIST

03 – 08 BETRIEBSANLEITUNG

09 – 14 MODE D'EMPLOI

INHALTSVERZEICHNIS

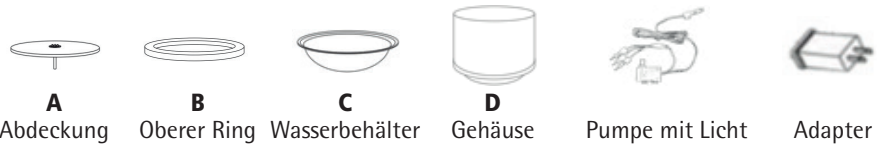
- 4 Lieferumfang
- 4 Montageanleitung
- 5 Wichtige Sicherheitshinweise zur Vermeidung eines Stromschlags
- 6 Fehlerbehebung
- 6 Pflege und Wartung
- 7 Entsorgung und Garantie
- 8 Technische Daten

Liebe Kundin, lieber Kunde

Wir gratulieren Ihnen zum Kauf dieses stimmungsvollen Zierbrunnen für Ihren Garten oder Ihre Terrasse.

Bitte lesen Sie vor der Montage und Inbetriebnahme diese Gebrauchsanleitung aufmerksam durch, um sich mit Ihrem neuen Gerät vertraut zu machen und maximale Betriebssicherheit zu erzielen. Besonders müssen die Sicherheitsbestimmungen berücksichtigt werden, um Unfälle und Schäden zu vermeiden. Wir empfehlen, die Anleitung zum späteren Nachlesen sorgfältig aufzubewahren.

LIEFERUMFANG



MONTAGEANLEITUNG

Achtung: Um Schäden am Strom- und Lichtkabel zu vermeiden, dürfen die Kabel von keinem Teil des Geräts eingeklemmt werden.

- Stellen Sie den Brunnen auf eine ebene, trockene Fläche.
- Prüfen Sie, ob die Wasserleitung in der Abdeckung des Zierbrunnens eingebaut ist.
- Legen Sie die Pumpe auf den Boden des Wasserbehälters, sodass die Saugnäpfe sie fixieren.
- Heben Sie die Abdeckung ab und füllen Sie den Wasserbehälter mit soviel kaltem Wasser (am Besten destilliertes Wasser oder Regenwasser benutzen, damit das Gerät nicht verkalkt), dass die Pumpe während des Betriebs vollständig unter Wasser liegt.
- Stecken Sie den Adapter in eine passende Steckdose.

Hinweis: Beim ersten Gebrauch kann sich Luft im Pumpenkreislauf befinden. Deshalb kann es mehrere Minuten dauern, bis die Luft entweicht und das Wasser zu fließen beginnt.





WICHTIGE SICHERHEITSHINWEISE ZUR VERMEIDUNG EINES STROMSCHLAGS

- Um einen Stromschlag zu vermeiden immer sicherstellen, dass der Adapter in eine geerdete Steckdose gesteckt wird.
- Bevor Sie Wartungsarbeiten vornehmen, muss der Adapter aus der Steckdose gezogen sein.
- Eine beschädigte Pumpe nicht selbst reparieren, sondern Gerät zu einem Elektrofachmann oder Ihrer Verkaufsstelle bringen.
- Um Verletzungen zu vermeiden, keine Veränderungen an der Pumpe-/Kabeleinheit vornehmen.
- Diesen Zierbrunnen nur zusammen mit der eingebauten Pumpe und/oder dem mitgelieferten Transformator bzw. Adapter benutzen.
- Die Pumpe darf niemals trocken laufen, immer den Wasserstand überprüfen.

■ VORSICHTSMASSNAHMEN

- Kein Gewicht und keinen Druck auf den Zierbrunnen ausüben, er könnte sich verbiegen oder umfallen.
- Haustiere und Kinder vom Zierbrunnen fernhalten.
- Legen Sie keine Gegenstände wie z.B. Topfpflanzen auf den Zierbrunnen.
- Die Pumpe muss immer komplett im Wasser liegen.
- Sollte ein Teil des Brunnens fehlen oder beschädigt sein, bauen Sie ihn nicht zusammen und versuchen Sie auch nicht, ihn zu reparieren. Kontaktieren Sie in diesem Fall Ihre Verkaufsstelle.
- Der Brunnen darf nicht in Betrieb genommen werden, wenn die Pumpe beschädigt oder abgefallen ist oder ein Stromkabel beschädigt ist.

FEHLERBEHEBUNG

- Sollte kein Wasser aus dem Gerät fließen, ziehen Sie den Netzstecker und prüfen Sie, ob der Schlauch geknickt ist. Schütteln Sie die Pumpe leicht, während sie unter Wasser ist.
- Stellen Sie sicher, dass die Pumpe vollständig unter Wasser ist. Stellen Sie sicher, dass sich genügend Wasser im Brunnen befindet. Füllen Sie den Wasserbehälter bis ca. 2,5 cm unter den Rand. Im Pumpenkreislauf können sich Luftblasen befinden, ziehen Sie den Netzstecker mehrmals aus der Steckdose und stecken Sie ihn wieder in die Steckdose. Nach einer Weile sollte das Wasser zirkulieren.
- Sollte die Wasserdurchflussrate zu gering sein, überprüfen Sie den Durchflussregler an der Pumpe. Eventuell müssen Sie eine andere Einstellung vornehmen.
- Sollten Sie Pumpengeräusche hören, kann dies drei Gründe haben:
 1. Luftblasen sind im Pumpkreislauf.
 2. Der Wasserstand ist zu niedrig.
 3. Die Pumpe ist zu nahe am Brunnenrand.

Tip: Während die Pumpe unter Wasser ist, tippen Sie mit Ihrem Finger vorsichtig auf die Pumpe, damit die eingeschlossene Luft entweicht. Sie können auch versuchen, durch Hinzufügen von Wasser oder einer Umplatzierung des Brunnens die Pumpengeräusche zu verringern.

PFLEGE UND WARTUNG

- Es können einige Spritzer aus dem Brunnen spritzen. Sollte die Durchflussrate der Pumpe zu hoch sein, stellen Sie den Regler an der Pumpe auf eine geringere Menge. Verwenden Sie den Brunnen generell nicht in einem Bereich, der durch Wasser, das herausspritzt oder aus dem Brunnen leckt, beschädigt werden könnte.
- Wenn es heiss oder windig ist und/oder viel Sonnenlicht auf den Brunnen fällt, könnte das Wasser schneller verdunsten, in diesem Fall muss der Wasserspiegel oft kontrolliert werden und das Wasser häufiger nachgefüllt werden, um sicherzustellen, dass die Pumpe unter Wasser bleibt. Lassen Sie die Pumpe nie trocken laufen, da sonst der Motor heissläuft und beschädigt wird.
- Verwenden Sie nur sauberes Wasser für diesen Brunnen. Destilliertes Wasser verhindert, dass es zu Kalkablagerungen kommt, aber Sie können auch kaltes Leitungswasser verwenden, wenn es nicht sehr kalkhaltig ist. Verwenden Sie nie gechlortes Wasser, da dies den Brunnen und die Pumpe beschädigen würde.
- Wechseln Sie das Wasser regelmässig, damit der Brunnen und die Pumpe sauber bleiben. Entfernen Sie Pflanzen, Ablagerungen etc.

- Verwenden Sie keine schädlichen Zusatzstoffe wie Bleichmittel, Chlor etc.
- Verwenden Sie keine abrasiven oder aggressiven Reinigungsmittel, um den Brunnen zu reinigen.
- Verwenden Sie keinen Dampfreiniger oder Hochdruckreiniger, um den Brunnen zu reinigen.
- Ziehen Sie immer den Netzstecker, bevor Sie den Brunnen oder die Pumpe reinigen und warten. Seien Sie beim Umgang mit der Pumpe vorsichtig, fassen Sie sie nur am Pumpenkörper an, um sie hochzuheben, nicht am Kabel.
- Bei kaltem Wetter und im Winter entleeren Sie den Brunnen, nehmen Sie die Pumpe aus dem Brunnen und lagern Sie den Brunnen in einem trockenen Raum. Sollte das Wasser gefrieren, könnten durch die Frostschäden Risse am Brunnen, Pumpenschäden oder Lichtstörungen usw. die Folge sein.

ENTSORGUNG UND GARANTIE

■ ENTSORGUNG

- Ausgediente Geräte müssen unbrauchbar gemacht werden und dürfen nicht im Hausmüll entsorgt werden. Bitte bringen Sie Ihr Gerät in die nächste Wertstoff-Sammlung, damit recyclebares Material wieder verwendet wird und Ihr Gerät einer umweltgerechten Entsorgung zugeführt wird. Entfernen Sie dazu vorab das Netzkabel/den Adapter vom Gerät.



■ GARANTIE

- Das Gerät hat zwei Jahre Garantie ab Verkaufsdatum. (Rechnung aufbewahren!)
- Schäden, die von falschem Gebrauch herrühren, fallen nicht unter die Garantieansprüche.

TECHNISCHE DATEN

Modell	LED Zierbrunnen Metall
Art.-Nr.	250737
Modell des Netzadapters	HYT-12001500
Eingang	100-240 V ~ 50/60 Hz
Ausgang	12 V / 1500 mA
Schutzart	IPX8
Tauchpumpe	AP-300LV 12 V
Durchfluss	200 l/h
Abmessungen	40 x 40 x 30 cm
Gewicht	4 kg
Geprüft	CE
Erfüllt EU-Vorschriften	Ja
Produkt-Garantie	2 Jahre

Technische Änderungen vorbehalten.

CE

SOMMAIRE

- 10 Contenu de la livraison
- 10 Instructions de montage
- 11 Consignes de sécurité importantes pour éviter les chocs électriques
- 12 Dépannage
- 12 Entretien et maintenance
- 13 Elimination et garantie
- 14 Données techniques

Chère cliente, cher client

Nous vous félicitons pour l'achat de cette fontaine décorative qui embellira votre jardin ou votre terrasse.

Veillez lire attentivement ce mode d'emploi avant le montage et la mise en service, pour vous familiariser avec cet appareil et obtenir une sécurité de fonctionnement optimale. Prenez particulièrement compte les directives de sécurité, pour éviter des accidents et dommages. Nous recommandons de conserver soigneusement ce mode d'emploi pour une consultation ultérieure.

CONTENU DE LA LIVRAISON



A
Couvercle



B
Anneau supérieur



C
Réservoir d'eau



D
Boîtier



Pompe avec éclairage



Adaptateur

INSTRUCTIONS DE MONTAGE

Attention : Afin d'éviter tout dommage au câble d'alimentation et au câble d'éclairage, veillez à ce qu'aucune partie de l'appareil ne les coince.

- Placez la fontaine sur une surface plane et sèche.
- Vérifiez que la conduite d'eau est bien installée dans le couvercle de la fontaine décorative.
- Placez la pompe au fond du réservoir d'eau de manière à ce que les ventouses la maintiennent en place.
- Retirez le couvercle et remplissez le réservoir d'eau froide (utilisez de préférence de l'eau distillée ou de l'eau de pluie afin d'éviter l'entartrage de l'appareil) de manière à ce que la pompe soit entièrement immergée pendant le fonctionnement.
- Branchez l'adaptateur dans une prise appropriée.

Remarque : Lors de la première utilisation, il peut y avoir de l'air dans le circuit de la pompe. Il faut donc parfois attendre plusieurs minutes avant que l'air ne s'échappe et que l'eau commence à couler.





CONSIGNES DE SECURITE IMPORTANTES POUR EVITER LES CHOCS ELECTRIQUES

- Pour éviter tout risque d'électrocution, assurez-vous toujours que l'adaptateur est branché sur une prise de courant avec mise à la terre.
- Avant d'effectuer toute opération d'entretien, l'adaptateur doit être débranché de la prise de courant.
- Ne réparez pas vous-même une pompe endommagée, mais apportez l'appareil à un électricien qualifié ou à votre point de vente.
- Pour éviter toute blessure, n'apportez aucune modification à la pompe/au câble.
- Utilisez cette fontaine décorative uniquement avec la pompe intégrée et/ou le transformateur ou l'adaptateur fourni.
- La pompe ne doit jamais fonctionner à sec, vérifiez toujours le niveau d'eau.

■ **MESURES DE PRECAUTION**

- N'exercez aucune pression et n'appuyez pas sur la fontaine, elle pourrait se déformer ou se renverser.
- Tenez les animaux domestiques et les enfants éloignés de la fontaine.
- Ne placez aucun objet, tel que des plantes en pot, sur la fontaine.
- La pompe doit toujours être complètement immergée dans l'eau.
- Si une partie de la fontaine est manquante ou endommagée, ne l'assemblez pas et n'essayez pas de la réparer. Dans ce cas, contactez votre point de vente.
- La fontaine ne doit pas être mise en service si la pompe est endommagée ou est tombée, ou si un câble électrique est endommagé.

DEPANNAGE

- Si l'eau ne s'écoule pas de l'appareil, débranchez la fiche secteur et vérifiez si le tuyau est plié. Secouez légèrement la pompe lorsqu'elle est sous l'eau.
- Assurez-vous que la pompe est complètement immergée. Assurez-vous qu'il y a suffisamment d'eau dans la fontaine. Remplissez le réservoir d'eau jusqu'à environ 2,5 cm sous le bord. Il peut y avoir des bulles d'air piégées dans le circuit de la pompe. Débranchez plusieurs fois la fiche secteur de la prise et rebranchez-la. Après un certain temps, l'eau devrait circuler.
- Si le débit d'eau est trop faible, vérifiez le régulateur de débit sur la pompe. Vous devrez peut-être le régler différemment.
- Si vous entendez des bruits provenant de la pompe, cela peut avoir trois causes :
 1. Il y a des bulles d'air dans le circuit de la pompe.
 2. Le niveau d'eau est trop bas.
 3. La pompe est trop proche du bord de la fontaine.

Conseil : Lorsque la pompe est sous l'eau, tapotez-la délicatement avec votre doigt pour faire sortir l'air piégé. Vous pouvez également essayer de réduire le bruit de la pompe en ajoutant de l'eau ou en déplaçant la fontaine.

ENTRETIEN ET MAINTENANCE

- La fontaine peut projeter quelques éclaboussures. Si le débit de la pompe est trop élevé, réglez le régulateur de la pompe sur une quantité moindre. N'utilisez généralement pas la fontaine dans une zone qui pourrait être endommagée par des éclaboussures ou des fuites d'eau provenant de la fontaine.
- S'il fait chaud ou s'il y a du vent et/ou si la fontaine est exposée à un ensoleillement important, l'eau peut s'évaporer plus rapidement. Dans ce cas, il faut vérifier souvent le niveau d'eau et remplir la fontaine plus fréquemment afin de s'assurer que la pompe reste immergée. Ne laissez jamais la pompe fonctionner à sec, car cela pourrait entraîner une surchauffe et endommager le moteur.
- N'utilisez que de l'eau propre pour cette fontaine. L'eau distillée empêche la formation de dépôts calcaires, mais vous pouvez également utiliser de l'eau du robinet froide si elle n'est pas très calcaire. N'utilisez jamais d'eau chlorée, car cela endommagerait la fontaine et la pompe.
- Changez régulièrement l'eau afin que la fontaine et la pompe restent propres. Retirez les plantes, les dépôts, etc.
- N'utilisez pas d'additifs nocifs tels que l'agent de blanchiment, le chlore, etc.
- N'utilisez pas de produits nettoyeurs abrasifs ou agressifs pour nettoyer la fontaine.

- N'utilisez pas de nettoyeur à vapeur ou de nettoyeur haute pression pour nettoyer la fontaine.
- Débranchez toujours la fontaine avant de nettoyer et d'entretenir la fontaine ou la pompe. Manipulez la pompe avec précaution, ne la soulevez qu'en la saisissant par le corps de la pompe, et non par le câble.
- Par temps froid et en hiver, videz la fontaine, retirez la pompe de la fontaine et rangez la fontaine dans un endroit sec. Si l'eau gèle, cela pourrait entraîner des fissures dans la fontaine, des dommages à la pompe ou des dysfonctionnements de l'éclairage, etc.

ELIMINATION ET GARANTIE

■ ELIMINATION

- Les appareils qui ne servent plus doivent être rendus inutilisables et ne doivent pas être jetés avec les déchets domestiques. Veuillez apporter votre appareil à la prochaine déchèterie, pour que les matières recyclables puissent être réutilisées et que votre appareil soit éliminé en respectant les normes anti-polluantes. Pour cela, retirez auparavant le cordon d'alimentation/l'adaptateur de réseau de l'appareil.



■ GARANTIE

- Votre appareil a une garantie de deux ans à partir de la date d'achat. (Conservez la facture !)
- Les dommages résultant d'une mauvaise utilisation ne sont pas couverts par la garantie.

DONNEES TECHNIQUES

Modèle	Fontaine décorative LED en métal
No. d'article	250737
Modèle de l'adaptateur secteur	HYT-12001500
Entrée	100-240 V ~ 50/60 Hz
Sortie	12 V / 1500 mA
Indice de protection	IPX8
Pompe submersible	AP-300LV 12 V
Débit	200 l/h
Dimensions	40 x 40 x 30 cm
Poids	4 kg
Certifié	CE
Conforme aux normes européennes	oui
Garantie du produit	2 ans

Sous réserve de modifications techniques.

CE



