



LED-Stehlampe Lampadaire LED

Art.-Nr. 250080



BETRIEBSANLEITUNG MODE D'EMPLOI

CH-IMPORTEUR: MAX TRADA AG · HOLZACKERSTRASSE 5 · CH-4562 BIBERIST

03 – 10 BETRIEBSANLEITUNG

12 – 19 MODE D'EMPLOI

INHALTSVERZEICHNIS

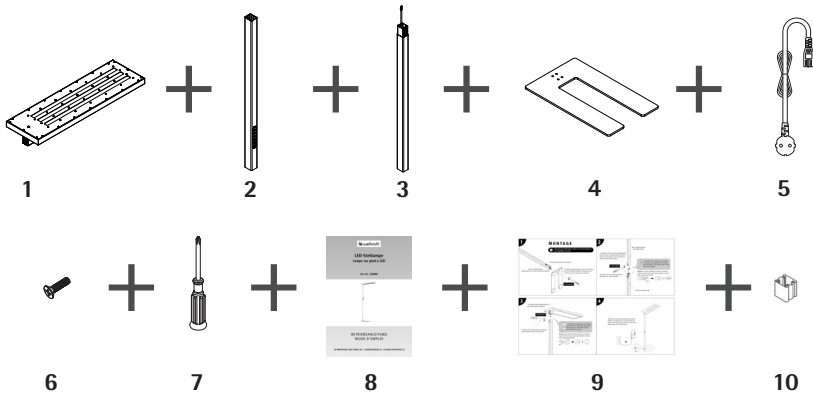
- 4 Lieferumfang
- 5 Produktbeschreibung
- 6 Bedienfeld
- 7 Die Tasten-Funktionen
- 8 Wichtige Sicherheitshinweise
- 10 Entsorgung und Garantie
- 10 Technische Daten

Sehr geehrte Kundin, sehr geehrter Kunde

Wir gratulieren Ihnen zum Kauf dieser praktischen und energiesparenden LED-Stehlampe.

Bitte lesen Sie vor der Montage und Inbetriebnahme diese Gebrauchsanleitung aufmerksam durch, um sich mit Ihrem neuen Gerät vertraut zu machen und maximale Betriebssicherheit zu erzielen. Besonders müssen die Sicherheitsbestimmungen berücksichtigt werden, um Unfälle und Schäden zu vermeiden. Wir empfehlen, die Anleitung zum späteren Nachlesen sorgfältig aufzubewahren.

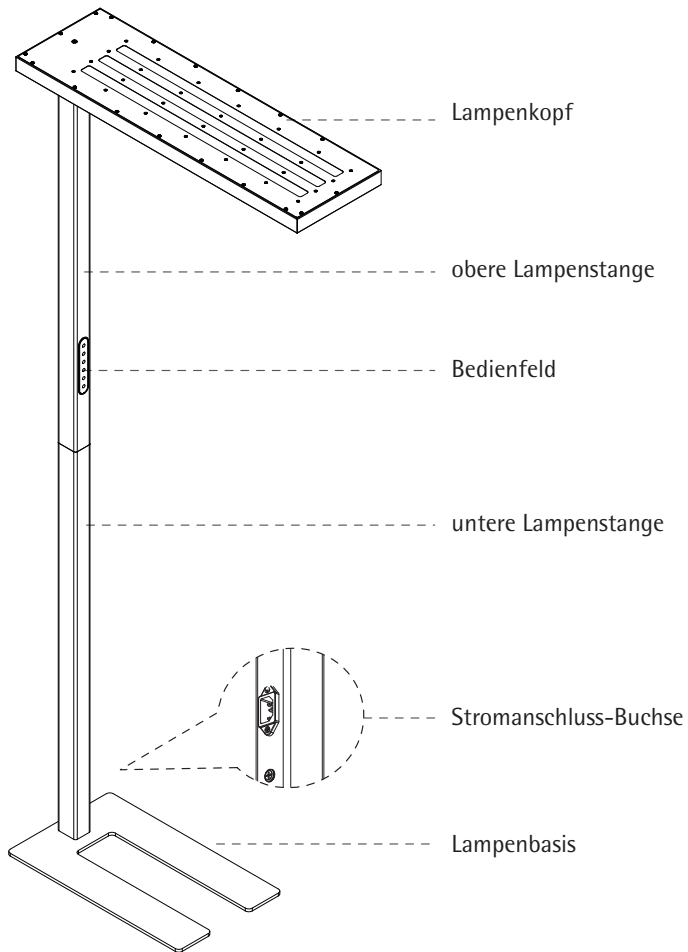
LIEFERUMFANG



- 1 Lampenkopf
- 2 obere Lampenstange
- 3 untere Lampenstange
- 4 Lampenbasis
- 5 Netzkabel mit Anschlussstecker und Netzstecker
- 6 20 Schrauben (davon 4 längere Schrauben für die Lampenbasis)
- 7 Schraubendreher
- 8 Anleitung
- 9 Montage-Anleitung
- 10 Verbindungsteil

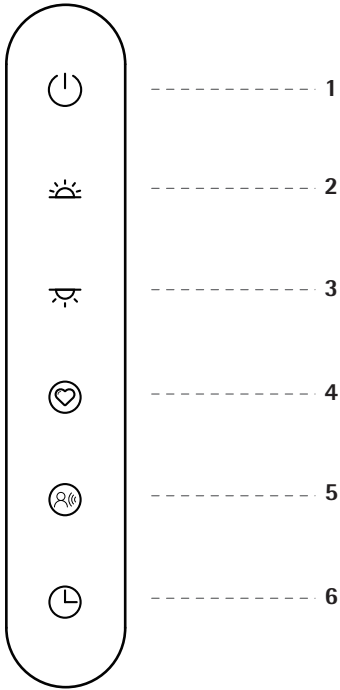
PRODUKTBESCHREIBUNG

DEUTSCH



- Bauen Sie die LED-Stehlampe wie in der Montage-Anleitung beschrieben zusammen.

BEDIENFELD

**1 EIN/AUS-Taste**

Das Hintergrundlicht der Taste leuchtet gelb, wenn die Lampe eingeschaltet wird. Wenn die Lampe ausgeschaltet ist, leuchtet kein Hintergrundlicht bei der Taste.

2 Taste für zusätzliches Licht (Lichtstrahl nach oben)

Das Hintergrundlicht der Taste leuchtet gelb, wenn das Zusatzlicht eingeschaltet wird. Wenn das Zusatzlicht ausgeschaltet ist, leuchtet kein Hintergrundlicht bei der Taste.

3 Taste für Hauptlicht

Das Hintergrundlicht der Taste leuchtet gelb, wenn das Hauptlicht eingeschaltet wird. Wenn das Hauptlicht ausgeschaltet ist, leuchtet kein Hintergrundlicht bei der Taste.

4 Taste für Favoriten-Modus

Das Hintergrundlicht der Taste leuchtet gelb, wenn die Favoriten-Funktion startet und erlischt, wenn die Funktion ausgeschaltet ist.

5 Taste für Bewegungsmelder

Das Hintergrundlicht der Taste leuchtet gelb, wenn die Bewegungsmelder-Funktion startet und erlischt, wenn die Funktion ausgeschaltet ist.

6 Taste für Timer

Das Hintergrundlicht der Taste leuchtet gelb, wenn die Timer-Funktion startet und erlischt, wenn die Funktion ausgeschaltet ist.

DIE TASTEN-FUNKTIONEN

■ EIN/AUS-TASTE

Drücken Sie die EIN/AUS-Taste kurz, um das Hauptlicht und das Zusatzlicht gleichzeitig einzuschalten; das Gerät funktioniert mit Helligkeits-Memory-Funktion. Möchten Sie, dass nur eines der beiden Lichter leuchtet, so drücken Sie kurz die Taste des Lichts, welches Sie ausschalten möchten.

■ TASTE FÜR BEWEGUNGSMELDER

Drücken Sie die Bewegungsmelder-Taste kurz, um die Funktion einzuschalten. Wenn eine Person in einem Umkreis von 2 Metern erkannt wird, schaltet sich das Licht bei dieser Funktion automatisch ein. Wenn 10 Minuten lang keine Person mehr in diesem Umkreis erkannt wird, schaltet sich das Licht wieder automatisch aus.

■ TASTE FÜR TIMER

Wenn das Licht eingeschaltet ist, können Sie durch Drücken dieser Taste den 60-Minuten-Timer ein- oder ausschalten.

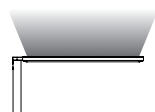
■ TASTE FÜR HAUPTLICHT (Lichtstrahl leuchtet nach unten)

Taste kurz drücken, um das Hauptlicht ein- oder auszuschalten.
Taste lange gedrückt halten, um das Licht stufenlos zu dimmen, von 100 % zu 45 % und zurück auf 100 %.




■ TASTE FÜR ZUSÄTZLICHES LICHT (Lichtstrahl leuchtet nach oben)

Taste kurz drücken, um das Zusatzlicht ein- oder auszuschalten.
Taste lange gedrückt halten, um das Licht stufenlos zu dimmen, von 100 % zu 45 % und zurück auf 100 %.



■ TASTE FÜR FAVORITEN-MODUS

Wenn Sie bei einer momentanen Lichteinstellung diese Taste lange (ca. 1,5 Sekunden) gedrückt halten, wird diese momentane Lichteinstellung bzw. -helligkeit gespeichert.

Hinweis: Sobald Sie das Licht erneut verändern, verlassen Sie den Favoriten-Modus wieder. Wenn Sie die Taste  nach dieser Veränderung nochmals lange drücken (ca. 1,5 Sekunden), wird die neue Einstellung für den Favoriten-Modus wieder gespeichert und die alte überschrieben.

Es kann nur eine Favoriten-Einstellung gespeichert werden, eine neue Speicherung überschreibt die zuvor getätigte Einstellung.



WICHTIGE SICHERHEITSHINWEISE

Um Verletzungen durch Strom wie Stromschlag, Kurzschluss oder Brand zu vermeiden, bitten wir Sie, folgende Sicherheitsbestimmungen immer zu berücksichtigen:

- Lesen Sie die Gebrauchsanleitung aufmerksam vor der ersten Inbetriebnahme. Wird das Gerät nicht entsprechend der Bedienungsanleitung verwendet, kann es zu Bränden oder Verletzungen kommen.
- Achten Sie darauf, dass Sie die unter Spannung stehenden Teile nie berühren! Ein elektrischer Schlag kann zu schweren Verletzungen oder sogar zum Tod führen.
- Schliessen Sie die LED-Lampe nur an eine Steckdose mit Wechselstrom mit einer Spannung von 220-240 V / 50 Hz an. Als Mindestabsicherung der Steckdose gilt 6 Ampère, beachten Sie die Angaben auf dem Typenschild. Bitte beachten Sie unbedingt die geltenden örtlichen Verordnungen und Vorschriften.
- Das Gerät muss über einen Fehlerstromschutzschalter (RCD) mit einem Nennfehlerstrom von höchstens 30 mA versorgt werden.

Für dieses Gerät sind besonders zu beachten:

Wichtig: Die Lichtquelle dieser Lampe sollte von Ihrer Verkaufsstelle oder einer ähnlich qualifizierten Person ausgetauscht werden.

- Wenn die Lampe in Betrieb ist, schauen Sie nicht direkt in die Lichtquelle, um Schäden am Augenlicht zu vermeiden.
 - Der Ort, an dem das Produkt normalerweise aufgestellt und verwendet wird, darf nicht um mehr als 6 Grad geneigt sein.
 - Schalten Sie das Produkt vor der Reinigung und Demontage unbedingt aus.
 - Bei Fehlfunktionen des Produkts beauftragen Sie bitte fachkundiges Personal mit der Inspektion und Wartung.
 - Wenn ungewöhnliche Erscheinungen am Produkt auftreten, ziehen Sie den Netzstecker und wenden Sie sich an Ihre Verkaufsstelle.
 - Die Leuchte ist nicht wasser- und feuchtigkeitsbeständig und nur für den Einsatz in trockenen Innenräumen geeignet. Eine unsachgemässe Verwendung kann zu einem Stromschlag führen.
- Gerät oder Netzkabel niemals in der Nähe von Wärmequellen wie Ofen, Herd, Heizungen oder von Wärme abgebenden Geräten lagern oder stellen. Gerät niemals in explosionsgefährdeten Räumen einsetzen.
 - Gerät niemals in die Nähe von Badewannen oder mit Wasser gefüllten Becken stellen, wo die Gefahr besteht, dass es ins Wasser fallen könnte. Stromschlaggefahr!

- Gerät niemals im Freien betreiben und Feuchtigkeit bzw. Regen aussetzen. Gerät, Netzkabel oder Netzstecker nie mit Wasser oder anderen Flüssigkeiten in Kontakt bringen. Die Stehlampe nie auf einen nassen Untergrund stellen. Stromschlaggefahr!
- Das Gerät ist nicht zur gewerblichen Nutzung konzipiert. Elektrische Geräte sind kein Spielzeug für Kinder. Lassen Sie die LED-Lampe niemals unbeaufsichtigt, während sie in Betrieb bzw. eingesteckt ist oder wenn Kinder zugegen sind bzw. stellen Sie das Gerät ausser Reichweite von Kindern auf. Gerät und auch das Netzkabel von Kindern unter 8 Jahren generell fernhalten. Auch mit dem Verpackungsmaterial sollten Kinder niemals spielen dürfen, es besteht Erstickungsgefahr durch Plastiktüten!
- Personen mit eingeschränkten physischen, sensorischen oder geistigen Fähigkeiten, mangelnder Erfahrung oder Kenntnisse dürfen das Gerät nur benutzen, wenn sie von einer für ihre Sicherheit zuständigen Person beaufsichtigt werden oder ihnen der sichere Gebrauch des Gerätes gezeigt wurde und sie die damit verbundenen Gefahren verstanden haben. Reinigungs- und Wartungsarbeiten dürfen nicht von Kindern ohne Beaufsichtigung durchgeführt werden.
- Kinder dürfen nicht mit dem Gerät spielen.
- Personen unter Alkohol- und Medikamenteneinfluss dürfen das Gerät nicht benutzen.
- Bedienen Sie das Gerät nur mit trockenen Händen. Der Netzstecker darf nie mit nassen Händen ein- oder ausgesteckt werden. Ziehen Sie den Netzstecker nie am Kabel aus der Steckdose, sondern immer mit dem Netzstecker.
- Keine schweren Gegenstände auf das Netzkabel stellen, Netzkabel so verlegen, dass es nicht über scharfe Kanten führt, man nicht darauf treten, es einklemmen oder darüber stolpern kann. Netzkabel generell von heissen Oberflächen fernhalten.
- Bei Nichtgebrauch, für die Reinigung oder während eines Gewitters Gerät immer vom Stromnetz trennen, d. h. Netzstecker ziehen.
- Für Reparaturen am Gerät immer Rücksprache mit der Verkaufsstelle nehmen. Niemals Abdeckungen entfernen oder Reparaturen selbst vornehmen! Stromschlaggefahr!
- Prüfen Sie Ihr Gerät vor jedem Gebrauch.
- Gerät nur mit einwandfreiem Stromkabel und Netzstecker benutzen und dieses vor Feuchtigkeit schützen. Sollte das Gerät nicht richtig funktionieren, oder beschädigt sein, nehmen Sie dieses auf keinen Fall in Betrieb und lassen Sie es von Ihrer Verkaufsstelle kontrollieren.
- Im Falle eines beschädigten Netzkabels bitte die Verkaufsstelle konsultieren, da zum Auswechseln Spezialwerkzeug notwendig ist.
- **Durch unsachgemässe Reparaturen oder Handhabung können erhebliche Gefahren für den Benutzer und das Umfeld entstehen. Für Schäden, welche durch falschen Gebrauch, Nicht-Beachtung der örtlichen Sicherheitsvorschriften, oder durch eine nicht in dieser Anleitung vorgesehenen Verwendung verursacht werden, wird jegliche Haftung abgelehnt.**

ENTSORGUNG UND GARANTIE

■ ENTSORGUNG

Ausgediente Geräte müssen unbrauchbar gemacht werden und dürfen nicht im Hausmüll entsorgt werden. Bitte bringen Sie Ihr Gerät in die nächste Wertstoff-Sammlung, damit recyclebares Material wieder verwendet wird und Ihr Gerät einer umweltgerechten Entsorgung zugeführt wird.



■ GARANTIE

- Das Gerät hat zwei Jahre Garantie ab Verkaufsdatum. (Rechnung aufbewahren!)
- Schäden die von falschem Gebrauch herrühren fallen nicht unter die Garantieklauseln.

TECHNISCHE DATEN

Modell	LED-Stehlampe
Art.-Nr.	250080
Betriebsspannung	220V ~ 50 Hz
Nennleistung	100 Watt
CRI	4000 K
Lebensdauer	ca. 50000 Stunden
CCT	≥ 97
Material	Metall, ABS, PA
Abmessungen (B x T x H)	80,0 × 29,3 × 195,5 cm
Gewicht	ca. 1,2 kg
Geprüft	CE, S+
Erfüllt EU-Vorschriften	Ja
Produkt-Garantie	2 Jahre

Technische Änderungen vorbehalten.



SOMMAIRE

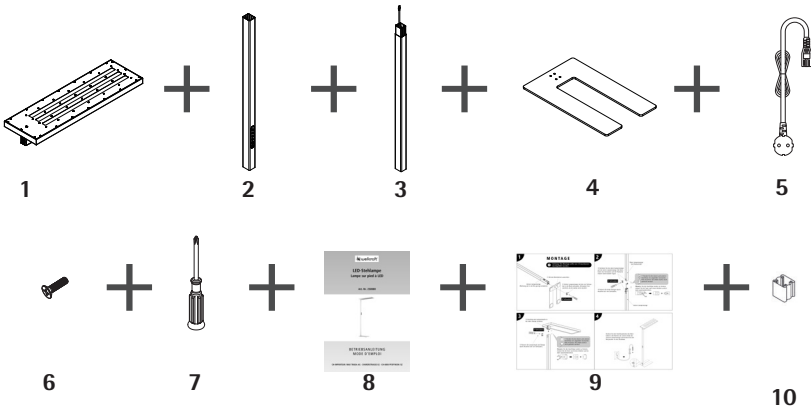
- 12 Contenu
- 13 Description du produit
- 14 Tableau de commande
- 15 Les touches de fonction
- 16 Consignes de sécurité importantes
- 19 Elimination et garantie
- 19 Caractéristiques techniques

Chère cliente, cher client

Nous vous félicitons pour l'achat de ce lampadaire LED pratique et économe en énergie.

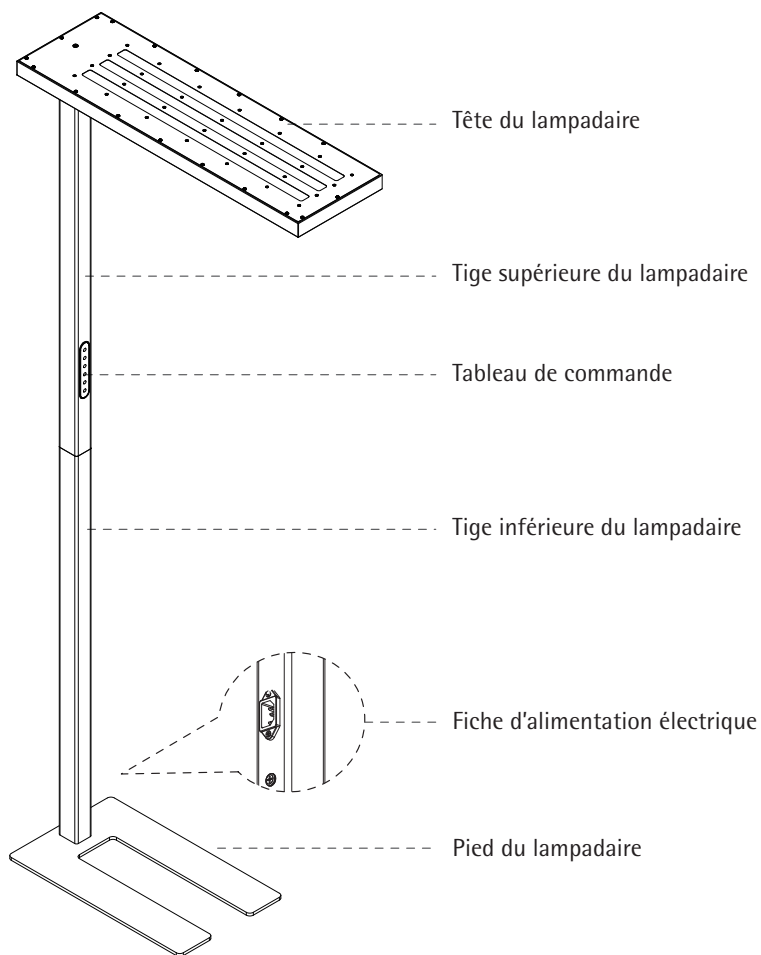
Veillez lire attentivement ce mode d'emploi avant le montage et la mise en service, pour vous familiariser avec cet appareil et obtenir une sécurité de fonctionnement optimale. Prenez particulièrement compte des directives de sécurité, pour éviter des accidents et dommages. Nous recommandons de conserver soigneusement ce mode d'emploi pour une consultation ultérieure.

CONTENU



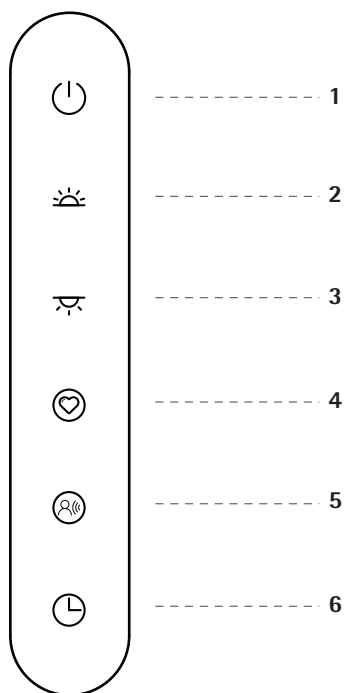
- 1 Tête du lampadaire
- 2 Tige supérieure du lampadaire
- 3 Tige inférieure du lampadaire
- 4 Pied du lampadaire
- 5 Câble avec prise de connexion et prise secteur
- 6 20 vis (dont 4 vis plus longues pour le pied)
- 7 Tournevis
- 8 Mode d'emploi
- 9 Mode d'emploi pour le montage
- 10 Élément de connexion

DESCRIPTION DU PRODUIT



- Assemblez le lampadaire LED comme décrit dans le mode d'emploi du montage.

TABLEAU DE COMMANDE



- 1 Touche MARCHE/ARRET**
Le rétroéclairage de la touche s'allume en jaune lorsque le lampadaire est allumé. Lorsque le lampadaire est éteint, le rétroéclairage de la touche est éteint.
- 2 Touche pour une lampe supplémentaire (projection de la lumière vers le haut)**
Le rétroéclairage de la touche s'allume en jaune lorsque la lampe supplémentaire est allumée. Lorsque la lampe supplémentaire est éteinte, le rétroéclairage de la touche est éteint.
- 3 Touche pour la lampe principale**
Le rétroéclairage de la touche s'allume en jaune lorsque la lampe principale est allumée. Lorsque la lampe principale est éteinte, le rétroéclairage de la touche est éteint.
- 4 Touche pour le mode des favoris**
Le rétroéclairage de la touche s'allume en jaune lorsque la fonction des favoris est activée et s'éteint lorsque la fonction est désactivée.
- 5 Touche pour le détecteur de mouvements**
Le rétroéclairage de la touche s'allume en jaune lorsque la fonction de détecteur de mouvements est activée et s'éteint lorsque la fonction est désactivée.
- 6 Touche pour la minuterie**
Le rétroéclairage de la touche s'allume en jaune lorsque la fonction de la minuterie est activée et s'éteint lorsque la fonction est désactivée.

LES TOUCHES DE FONCTION

■ TOUCHE MARCHE/ARRET

Appuyez brièvement sur la touche MARCHE/ARRET, pour allumer en même temps la lampe principale et la lampe supplémentaire ; L'appareil fonctionne avec la fonction de mémorisation de la luminosité.

Si vous souhaitez activer une seule des deux lampes, appuyez brièvement sur la touche de la lampe que vous souhaitez éteindre.

■ TOUCHE POUR LE DETECTEUR DE MOUVEMENTS

Appuyez brièvement sur la touche du détecteur de mouvements pour activer la fonction. Lorsqu'une personne est détectée dans un rayon de 2 mètres, la lampe s'allume automatiquement.

Si aucune personne n'est détectée dans ce rayon pendant 10 minutes, la lampe s'éteint à nouveau.

■ TOUCHE POUR LA MINUTERIE

Lorsque la lampe est allumée, vous pouvez activer ou désactiver la minuterie de 60 minutes avec cette touche.

■ TOUCHE POUR LA LAMPE PRINCIPALE (la lumière est projetée vers le bas)

Appuyez brièvement sur la touche pour allumer ou éteindre la lampe.

Maintenez la touche enfoncée pour régler en continu la luminosité de l'éclairage, de 100 % à 45 % puis à nouveau 100 %.



■ TOUCHE POUR LA LAMPE SUPPLEMENTAIRE (La lumière est projetée vers le haut)

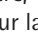
Appuyez brièvement sur la touche pour allumer ou éteindre la lampe.

Maintenez la touche enfoncée pour régler en continu la luminosité de l'éclairage, de 100 % à 45 % puis à nouveau 100 %.



■ TOUCHE POUR LE MODE DES FAVORIS

Si vous maintenez cette touche enfoncée sur un certain réglage lumineux (pendant env. 1,5 seconde), ce réglage (la luminosité actuelle) est sauvegardé.

Remarque : Dès que vous modifiez à nouveau la lumière, vous quittez le mode des favoris. Si vous appuyez une nouvelle fois longuement sur la touche  (pendant env. 1,5 seconde) après modification, le nouveau réglage pour le mode des favoris est à nouveau sauvegardé et l'ancien réglage est effacé.

Vous ne pouvez sauvegarder qu'un seul réglage des favoris ; En cas de nouvelle sauvegarde, celle-ci efface le réglage effectué précédemment.



CONSIGNES DE SÉCURITÉ IMPORTANTES

Pour éviter des blessures dues à l'électricité comme une décharge, un court-circuit ou un incendie, nous vous prions de toujours prendre en compte les consignes de sécurité suivantes :

- Lisez attentivement le mode d'emploi avant la première mise en service. Si l'appareil n'est pas utilisé conformément au mode d'emploi, cela peut entraîner des incendies ou des blessures.
- Veillez à ne jamais toucher les pièces porteuses de courant ! Une décharge électrique peut entraîner de graves blessures ou même la mort.
- Branchez le lampadaire à une prise de courant alternatif avec une tension de 220-240V/50 Hz. La sécurité minimale est de 6 ampères. Vérifiez les données indiquées sur la plaque signalétique. Veuillez absolument respecter les règles et réglementations valables localement.
- L'appareil doit être alimenté par un disjoncteur différentiel (RCD) avec un courant de défaut nominal de 30 mA maximum.

A respecter en particulier pour cet appareil :

Important : La source lumineuse de ce lampadaire doit être remplacée par votre point de vente ou une personne similaire qualifiée.

- Lorsque le lampadaire est allumé, ne regardez pas directement dans la source lumineuse pour éviter tout risque de lésion oculaire.
 - Le lieu où le lampadaire est normalement installé et utilisé, ne doit pas être incliné de plus de 6 degrés.
 - Avant le nettoyage et le démontage, il est absolument nécessaire d'éteindre le lampadaire.
 - En cas de dysfonctionnement, veuillez vous mettre en relation avec un professionnel qualifié qui se chargera de l'entretien et de l'inspection.
 - Si vous constatez des anomalies sur le produit, débranchez le plus rapidement possible le lampadaire et prenez contact avec votre point de vente.
 - Le lampadaire n'est pas résistant à l'eau ou l'humidité et ne peut être utilisé qu'à l'intérieur de pièces sèches. Une utilisation non conforme peut entraîner une électrocution.
- Ne jamais poser ou ranger l'appareil ou le cordon près de sources de chaleur telles que four, cuisinière, chauffage, ou d'appareils libérant de la chaleur. Ne jamais mettre en marche l'appareil dans des pièces à risque d'explosion.

- Ne placez jamais l'appareil à proximité d'une baignoire ou d'un lavabo rempli d'eau. L'appareil pourrait tomber dans l'eau. Risque d'électrocution !
- N'utilisez jamais l'appareil à l'extérieur. Ne le mettez jamais en contact avec de l'humidité ou de la pluie. Ne mettez jamais l'appareil, le cordon d'alimentation ou la fiche en contact avec de l'eau ou d'autres liquides. Ne placez jamais le lampadaire sur un sol humide. Risque d'électrocution !
- L'appareil n'est pas conçu pour l'utilisation industrielle.
- Les appareils électriques ne sont pas des jouets pour les enfants. Ne laissez jamais le lampadaire sans surveillance lorsqu'il est en marche ou simplement branché ou lorsque des enfants sont à proximité ou placez-le hors portée des enfants. Maintenez l'appareil et le cordon dans tous les cas à l'écart des enfants de moins de 8 ans. Ne laissez également pas les enfants jouer avec les matériaux d'emballage. Risque d'étouffement avec les sacs en plastique !
- Les personnes ayant un handicap physique, sensoriel ou mental ainsi que les personnes inexpérimentées ne doivent pas utiliser l'appareil sans surveillance d'une personne responsable ou sans avoir été instruites par cette dernière sur son fonctionnement et avoir compris les dangers qui émanent de l'appareil. Les enfants ne sont pas autorisés à nettoyer ou effectuer des travaux de maintenance sans surveillance.
- Les enfants ne sont pas autorisés à jouer avec l'appareil.
- Les personnes sous influence d'alcool et de médicaments ne doivent pas utiliser l'appareil.
- Utilisez l'appareil seulement avec les mains sèches. Les pièces d'alimentation électrique ne doivent jamais être branchées ou débranchées avec les mains mouillées. Ne tirez jamais la fiche d'alimentation électrique de la prise en tirant sur le cordon, mais toujours en vous servant des surfaces de la fiche.
- Ne posez pas d'objets lourds sur le cordon d'alimentation, posez le cordon d'alimentation de manière à ce qu'il ne passe pas sur des angles aigus, qu'on ne puisse pas marcher dessus, les coincer ou trébucher dessus. Tenez le cordon d'alimentation à l'écart des surfaces chaudes.
- Débranchez toujours l'appareil du réseau électrique, c.à.d. tirez la fiche lors d'une non-utilisation, pour le nettoyage ou pendant un orage.
- Toujours consulter votre point de vente si des réparations à l'appareil sont nécessaires. Ne jamais retirer le cache ou faire les réparations vous-mêmes ! Risque de décharge électrique !
- Vérifiez le bon état de l'appareil avant chaque utilisation.
- Seulement utiliser l'appareil avec un cordon d'alimentation et une fiche en parfait état, et le protéger de l'humidité. Si l'appareil ne fonctionne pas bien ou est mouillé, ne l'allumez en aucun cas et laissez-le vérifier par votre point de vente.

- Dans le cas d'un cordon d'alimentation endommagé, veuillez consulter votre point de vente, car il faut des outils spéciaux pour le changer.
- **Des réparations ou manipulations inappropriées peuvent entraîner des dangers considérables pour l'utilisateur et son environnement. Toute responsabilité est déclinée pour tous dommages occasionnés par une mauvaise utilisation, un non-respect des consignes de sécurité locales, ou par une utilisation non prévue dans ce manuel.**

ELIMINATION ET GARANTIE

■ ELIMINATION

Les appareils qui ne servent plus doivent être rendus inutilisables et ne doivent pas être jetés avec les déchets domestiques. Veuillez apporter votre appareil à la prochaine déchèterie, pour que les matières recyclables puissent être réutilisées et que votre appareil soit éliminé en respectant les normes anti-polluantes.



■ GARANTIE

- Votre appareil a une garantie de deux ans à partir de la date d'achat. (Conservez la facture !)
- Les dommages résultant d'une mauvaise utilisation ne sont pas couverts par la garantie.

CARACTÉRISTIQUES TECHNIQUES

Modèle	Lampadaire LED
No. d'article	250080
Tension nominale	220V ~ 50Hz
Puissance nominale	100Watt
CRI	4000 K
Durée de vie	env. 50.000 heures
CCT	≥ 97
Matériau	Métal, ABS, PA
Dimensions (L x P x H)	80,0 × 29,3 × 195,5 cm
Poids	env. 1,2 kg
Certification	CE, S+
Répond aux normes UE	Oui
Garantie produit	2 ans

Sous réserve de modifications techniques.





1

MONTAGE

! Achtung: Die Montage sollte von 2 Erwachsenen durchgeführt werden.

4 Schrauben

① Mit den Bohrlöchern ausrichten

Untere Lampenstange
(Richtung wie in der Illu gezeigt einhalten; es muss erst das Verbindungsstück (10) am Ende der unteren Lampenstange eingeführt werden, bevor die Stange an die Basis montiert wird)

② Untere Lampenstange mit den vier längeren Schrauben in die Basis schrauben. Schrauben fest anziehen, da die Lampe sonst wackelt.

4 längere Schrauben

2

② Schieben Sie die obere Lampenstange auf die untere Lampenstange. Die Bohrlöcher der Schrauben auf der Rückseite müssen übereinander liegen.

4 Schrauben

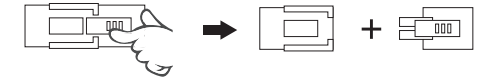
③ Fixieren Sie beide Stangen durch Anziehen der acht Schrauben.

4 Schrauben

Obere Lampenstange
(mit Bedienfeld)

① Stecken Sie die oberen und unteren Anschlüsse wie abgebildet ineinander. Bitte beachten: Die Drähte dürfen nicht gedrückt werden!

Hinweis: Um die Anschlüsse wieder zu trennen, müssen Sie die Taste nach innen drücken und sie dann auseinanderziehen.



Untere Lampenstange

3

② Anschluss des Lampenkopfes in die obere Stange schieben.

4 Schrauben

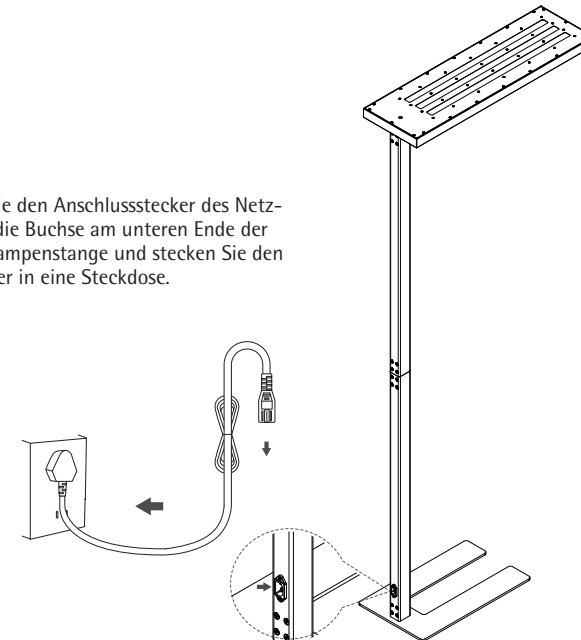
③ Fixieren Sie Lampenkopf und Stange durch Anziehen der vier Schrauben.

① Stecken Sie die oberen und unteren Anschlüsse wie abgebildet ineinander. Bitte beachten: Die Drähte dürfen nicht gedrückt werden!

Hinweis: Um die Anschlüsse wieder zu trennen, müssen Sie die Taste nach innen drücken und sie dann auseinanderziehen.

**4**

Stecken Sie den Anschlussstecker des Netzkabels in die Buchse am unteren Ende der unteren Lampenstange und stecken Sie den Netzstecker in eine Steckdose.



1

MONTAGE

! Attention : Le montage doit être effectué par deux adultes.

4 vis

① Alignez avec les trous.

Tige inférieure du lampadaire
(Respecter le sens indiqué sur l'illustration ;
Il est nécessaire de tout d'abord introduire
l'élément de connexion (10) dans l'extrémité
de la tige inférieure du lampadaire, avant de
monter la tige sur le pied)

② Vissez la tige inférieure du lampadaire avec
les quatre vis longues dans le pied du lampadaire.
Bien fixer les vis sinon le lampadaire sera
instable.

4 longues vis**2**

② Insérez la tige supérieure sur la tige
inférieure du lampadaire. Les trous des vis
sur la face arrière doivent être alignés.

Tige supérieure du lampadaire
(avec tableau de commande)

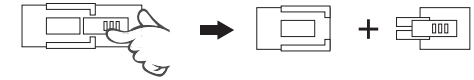
4 vis

③ Fixez les deux tiges en serrant les
huit vis.

4 vis

① Branchez les raccords inférieur et supérieur
comme indiqué sur l'illustration.
Prenez soin de ne pas écraser les fils !

Remarque : Pour débrancher à nouveau les raccords,
il est nécessaire d'enfoncer la touche et de les détacher.



Tige inférieure du lampadaire

3

② Insérez le raccord de la tête du
lampadaire dans la tige supérieure.

4 vis

③ Fixez la tête du lampadaire et la tige
en serrant les quatre vis.

① Branchez les raccords inférieur et
supérieur comme indiqué sur l'illustration.
Prenez soin de ne pas écraser
les fils !

Remarque : Pour débrancher à nouveau les raccords,
il est nécessaire d'enfoncer la touche et de les détacher.

**4**

Branchez la prise de connexion du câble dans
la fiche située sur l'extrémité inférieure de la
tige inférieure du lampadaire et branchez l'autre
extrémité du câble dans une prise secteur.

