



Fleckenreiniger Nettoyeur de tâches

Art.-Nr. 248097



BETRIEBSANLEITUNG MODE D'EMPLOI

CH-IMPORTEUR: MAX TRADA AG · CHURERSTRASSE 82 · CH-8808 PFÄFFIKON/SZ

03 – 10 BETRIEBSANLEITUNG

11 – 18 MODE D'EMPLOI

INHALTSVERZEICHNIS

- 4 Gerätebeschreibung
- 5 Montage – Gerät betriebsbereit machen
- 6 Inbetriebnahme
- 7 Betrieb beenden – Gerät entleeren
- 7 Lagerung
- 8 Wichtige Sicherheitshinweise
- 10 Entsorgung und Garantie
- 10 Technische Daten

Sehr geehrte Kundin, sehr geehrter Kunde

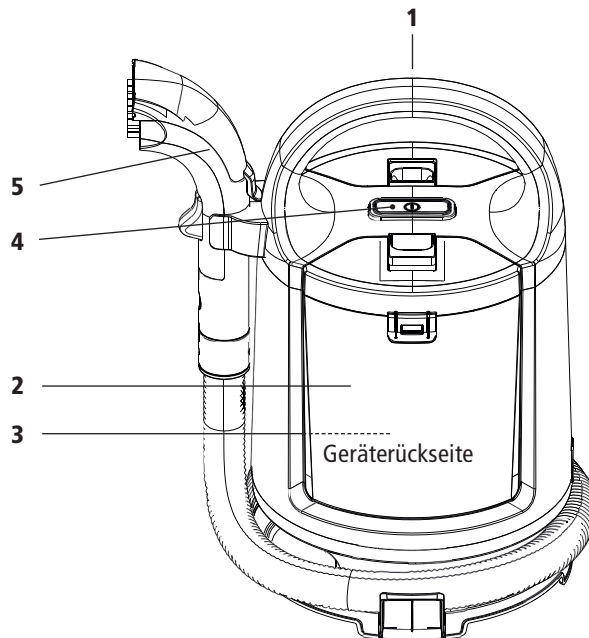
Wir gratulieren Ihnen zum Kauf dieses praktischen Nass- und Trockensaugers, mit dem Sie sowohl trockene Böden saugen als auch Flüssigkeiten aufsaugen können und zusätzlich eine Sprühfunktion nutzen können, um Flecken im Vorfeld gezielt einzusprühen.

Bitte lesen Sie vor der Montage und Inbetriebnahme diese Gebrauchsanleitung aufmerksam durch, um sich mit Ihrem neuen Gerät vertraut zu machen und maximale Betriebssicherheit zu erzielen. Besonders müssen die Sicherheitsbestimmungen berücksichtigt werden, um Unfälle und Schäden zu vermeiden. Wir empfehlen, die

Anleitung zum späteren Nachlesen sorgfältig aufzubewahren.

GERÄTEBESCHREIBUNG

- 1 Griff des Geräts
- 2 Schmutzwassertank
- 3 Frischwassertank (Geräterückseite)
(ein Reinigungsmittel kann eingefüllt werden)
- 4 EIN/AUS-Schalter
- 5 Saug-/Sprühaufsatz mit Sprühdücker

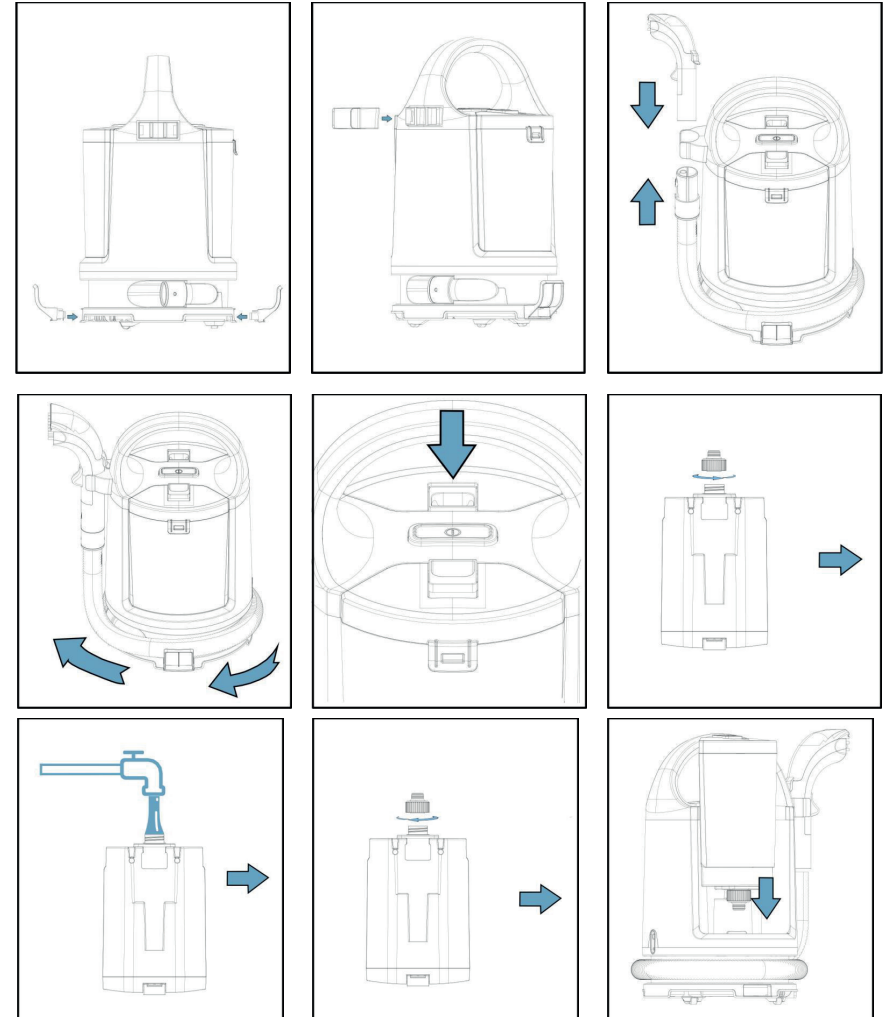


MONTAGE – Gerät betriebsbereit machen

Gerät wie abgebildet zusammenbauen.

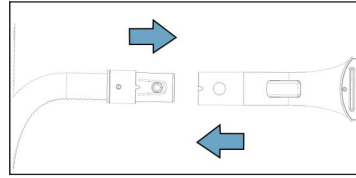
Wenn Sie nasssaugen wollen und Flecken gezielt behandeln wollen, den Deckel öffnen, den Frischwassertank herausnehmen und mit Wasser füllen. Bei Bedarf dem Wasser ein Reinigungsmittel zufügen.

Frischwassertank wieder in den Sauger einsetzen.

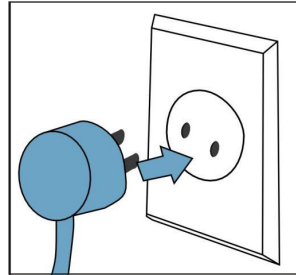


INBETRIEBNAHME

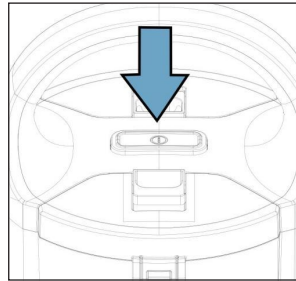
- Stecken Sie den Saug-/Sprühaufsatz auf den Saugschlauch.



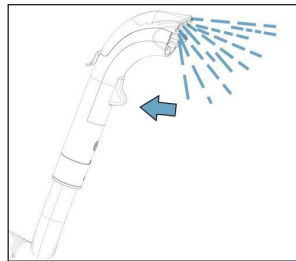
- Stecken Sie den Netzstecker in die Steckdose.



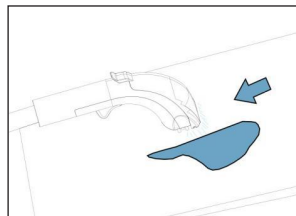
- Schalten Sie das Gerät mit dem EIN/AUS-Schalter ein: Das Gerät ist im Saugbetrieb.



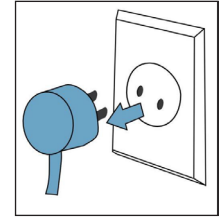
- Sie können nun den orangenen Drücker am Saug-/Sprühaufsatz drücken und den Fleck mit Reinigungswasser besprühen.



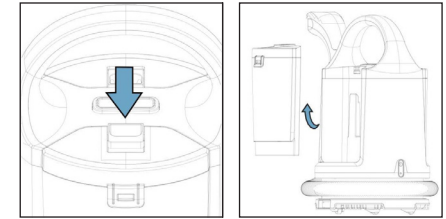
- Wenn Sie den Drücker loslassen, können Sie die Flüssigkeit wieder aufsaugen.
- Um das Gerät auszuschalten, drücken Sie erneut den EIN/AUS-Schalter.

**BETRIEB BEENDEN – Gerät entleeren**

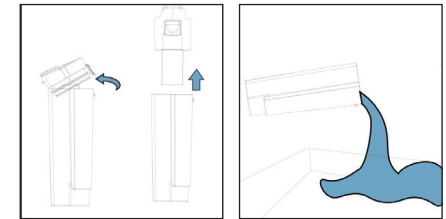
- Wenn Sie das Gerät nicht mehr benötigen, ziehen Sie den Netzstecker.



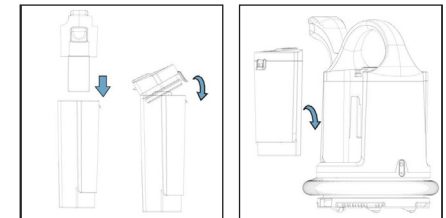
- Öffnen Sie die Abdeckung und entnehmen Sie den Schmutzwassertank.



- Öffnen Sie den Tankdeckel und gießen Sie das Schmutzwasser aus.



- Spülen Sie den Tank mit frischem Wasser. Trocknen Sie den Tank und setzen Sie ihn zurück in das Gerät.



- Entnehmen Sie auch den Frischwassertank, falls sich noch Wasser darin befinden sollte, leeren Sie ihn und trocknen Sie den Tank. Danach auch diesen Tank wieder zurück in das Gerät setzen.

LAGERUNG

Reinigen Sie das Gerät wie beschrieben. Lagern Sie das saubere und trockene Gerät mit an einem trockenen Platz, ausser Reichweite von Kindern.



WICHTIGE SICHERHEITSHINWEISE

Um Verletzungen durch Strom wie Stromschlag, Kurzschluss oder Brand zu vermeiden, bitten wir Sie, folgende Sicherheitsbestimmungen immer zu berücksichtigen:

- Achten Sie darauf, dass Sie die unter Spannung stehenden Teile nie berühren! Ein elektrischer Schlag kann zu schweren Verletzungen oder sogar zum Tod führen.
- Schliessen Sie das Gerät nur an eine Steckdose mit Wechselstrom mit einer Spannung von 220-240 V / 50 Hz an. Als Mindestabsicherung der Steckdose gilt 6 Ampère. Die Steckdose sollte mit einer Fehlerstromschutzschaltung gesichert sein. Bitte beachten Sie unbedingt die geltenden örtlichen Verordnungen und Vorschriften.
- Das Gerät darf nicht zweckentfremdet werden. Nur mitgeliefertes Zubehör mit diesem Fleckenreiniger verwenden.
- Saugen Sie mit diesem Gerät niemals entflammbare oder explosive Stoffe bzw. Flüssigkeiten oder Materialien, brennende Asche, Streichhölzer, Zigaretten oder gesundheitsschädlichen Staub.
- Niemals das Gerät abdecken während es in Betrieb ist.
- Gerät niemals in der Nähe von Wärmequellen wie Ofen, Herd, Heizungen oder von Wärme abgebenden Geräten lagern oder stellen. Gerät niemals in explosionsgefährdeten Räumen einsetzen.
- Gerät niemals in der Nähe von Badewannen, Swimmingpools oder mit Wasser gefüllten Behältern stellen, wo die Gefahr besteht, dass es ins Wasser fallen könnte. Stromschlaggefahr!
- Fleckenreiniger niemals in Wasser tauchen!
- Gerät nicht im Freien verwenden oder lagern. Den Fleckenreiniger niemals Feuchtigkeit bzw. Regen aussetzen.
- Das Gerät ist nicht zur gewerblichen Nutzung konzipiert.
- Gerät in sicherer Umgebung aufstellen, so dass es nicht umgestossen werden oder umkippen kann. Der Untergrund sollte eben und trocken sein. Besondere Vorsicht ist geboten, wenn Sie das Gerät auf Treppen benutzen.
- Elektrische Geräte sind kein Spielzeug für Kinder. Lassen Sie den Fleckenreiniger niemals unbeaufsichtigt, wenn Kinder zugegen sind, oder stellen Sie ihn für Kinder unerreichbar auf. Auch mit dem Verpackungsmaterial sollten Kinder niemals spielen dürfen, es besteht Erstickungsgefahr durch Plastiktüten!
- Gerät immer von Kindern unter 8 Jahren fern halten.
- Personen mit eingeschränkten physischen, sensorischen oder geistigen Fähigkeiten sowie Kinder über 8 Jahren oder unwissende und unerfahrene Personen dürfen den Fle-

ckenreiniger nicht benutzen, ausser sie werden durch eine für ihre Sicherheit zuständige Person beaufsichtigt oder von dieser genau instruiert, wie das Gerät zu benutzen ist.

- Kinder unter 8 Jahren dürfen den Fleckenreiniger nicht benutzen.
- Personen unter Alkohol- und Medikamenteneinfluss dürfen das Gerät nicht benutzen.
- Netzteile dürfen nie mit nassen Händen ein- oder ausgesteckt werden. Auch das Gerät darf nie mit nassen oder feuchten Händen benutzt werden. Ziehen Sie nie am Kabel, um das Gerät vom Netz zu trennen, sondern immer am Netzstecker.
- Für Reparaturen Gerät immer zu Ihrer Verkaufsstelle bringen und ausschliesslich Originalersatzteile verwenden. Niemals fest installierte Abdeckungen entfernen oder Reparaturen selbst vornehmen! Stromschlag-Gefahr!
- Gerät nur mit einwandfreiem Stromkabel und Netzstecker benutzen und dieses vor Feuchtigkeit schützen. Sollte das Gerät nicht richtig funktionieren, beschädigt oder nass geworden sein, nehmen Sie dieses auf keinen Fall in Betrieb und lassen Sie es von Ihrer Verkaufsstelle kontrollieren.
- Nichts in die Geräteöffnungen stecken. Gerät nicht benutzen, wenn Düsen, Schlauch oder die Luftansaugung blockiert sind. Entfernen Sie immer erst die Blockade, bevor Sie das Gerät wieder einschalten.
- Ansaugöffnungen und Düsen bzw. Bürsten von Gesicht und Körper fernhalten, ebenso von Haaren, Schmuck und Kleidungsstücken.
- Wenn Sie das Gerät hochheben wollen: Heben Sie das Gerät am Griff an. Achtung, das Gerät könnte schwer sein!
- Wenn Sie die Sprühfunktion nutzen, richten Sie den Strahl bzw. den Schlauch nicht auf Menschen, Tiere oder empfindliche Gegenstände.
- Richten Sie den Schlauch beim Saugen nicht auf Menschen.
- Wenn das Motorgeräusch höher oder lauter wird, prüfen Sie, ob der Schlauch oder die Düse verstopft sind oder der Schmutzwassertank voll ist. In diesem Fall Blockade entfernen bzw. Tank leeren.
- Fleckenreiniger niemals in explosionsgefährdeter Umgebung einsetzen, z.B. in der Nähe von brennbaren Flüssigkeiten, Gasen und Staub. Der Sauger kann Funkenschlag erzeugen und so Staub, Gase oder Rauch entzünden.
- Verwenden Sie das Gerät nur, wenn es komplett zusammengebaut ist. Das Zubehör nur anbringen, wenn das Gerät ausgeschaltet ist.
- **Durch unsachgemässe Reparaturen oder Handhabung können erhebliche Gefahren für den Benutzer und das Umfeld entstehen. Für Schäden, welche durch falschen Gebrauch, Nicht-Beachtung der örtlichen Sicherheitsvorschriften, oder durch eine nicht in dieser Anleitung vorgesehenen Verwendung verursacht werden, wird jegliche Haftung abgelehnt.**

ENTSORGUNG UND GARANTIE

■ ENTSORGUNG

Ausgediente Geräte müssen unbrauchbar gemacht werden und dürfen nicht im Hausmüll entsorgt werden. Bitte bringen Sie Ihr Gerät in die nächste Wertstoff-Sammlung, damit recyclebares Material wieder verwendet wird und Ihr Gerät einer umweltgerechten Entsorgung zugeführt wird.

■ GARANTIE

- Das Gerät hat zwei Jahre Garantie ab Verkaufsdatum. (Rechnung aufbewahren!)
- Schäden, die von falschem Gebrauch herrühren, fallen nicht unter die Garantieansprüche.

TECHNISCHE DATEN

Modell	Fleckenreiniger
Art.-Nr.	248097
Netzspannung	220 – 240V ~ 50-60Hz
Fassungsvermögen Frischwassertank	1600 ml
Fassungsvermögen Schmutzwassertank	480 ml
Schutzklasse	IPX4
Gewicht	ca. 3.7 kg
Erfüllt EU-Vorschriften	Ja
Zertifizierung	CE, S+
Produkt-Garantie	2 Jahre

Technische Änderungen vorbehalten.



SOMMAIRE

- 12 Description de l'appareil
- 13 Montage – Préparation de l'appareil
- 14 Mise en service
- 15 Fin d'utilisation – Vider l'appareil
- 15 Rangement
- 16 Consignes de sécurité importantes
- 18 Elimination et garantie
- 18 Caractéristiques techniques

Chère cliente, cher client,

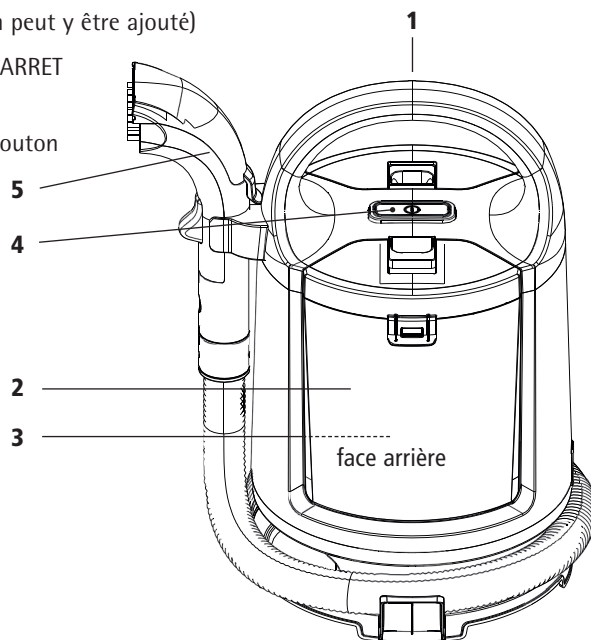
nous vous félicitons pour l'achat de cet aspirateur sec et humide pratique avec lequel vous pourrez aspirer des sols secs ainsi que des liquides et en plus utiliser une fonction de vaporisation pour asperger préalablement les tâches tenaces.

Veillez lire attentivement ce mode d'emploi avant le montage et la mise en service, pour vous familiariser avec cet appareil et obtenir une sécurité de fonctionnement optimale. Prenez particulièrement compte les directives de sécurité, pour éviter des accidents et dommages.

Nous recommandons de conserver soigneusement ce mode d'emploi pour une consultation ultérieure.

DESCRIPTION DE L'APPAREIL

- 1 Poignée de l'appareil
- 2 Réservoir pour l'eau sale
- 3 Réservoir pour l'eau fraîche (face arrière de l'appareil)
(du produit d'entretien peut y être ajouté)
- 4 Interrupteur MARCHE/ARRET
- 5 Embout d'aspiration / de vaporisation avec bouton de vaporisation

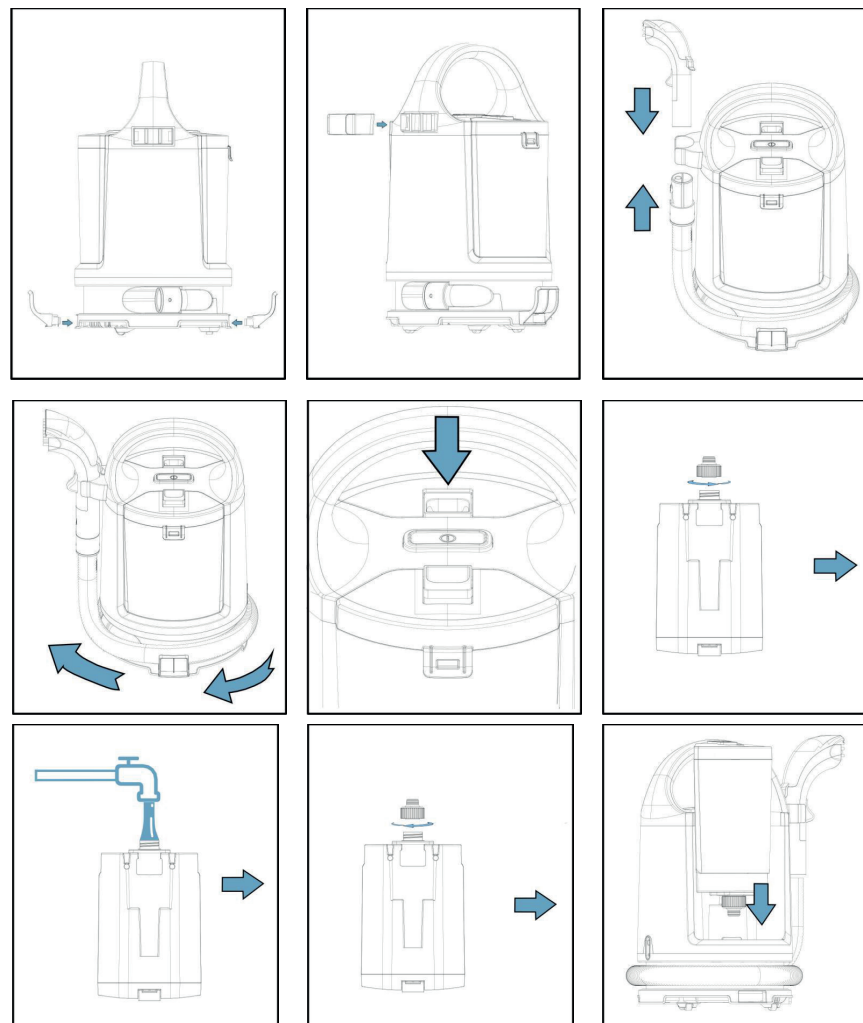


MONTAGE – Préparation de l'appareil

Assemblez l'appareil comme indiqué sur l'illustration.

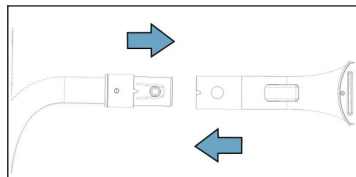
Si vous voulez utiliser la fonction aspirateur laveur et traiter des tâches de manière ciblée, ouvrez le couvercle, retirez le réservoir d'eau fraîche et remplissez-le. Si nécessaire, ajoutez un produit d'entretien.

Remettez le réservoir d'eau fraîche en place dans l'appareil.

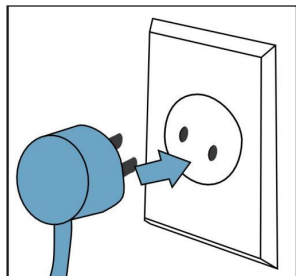


MISE EN SERVICE

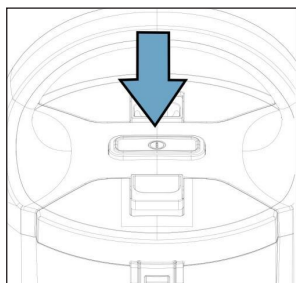
- Branchez l'embout d'aspiration / de vaporisation sur le tuyau d'aspiration.



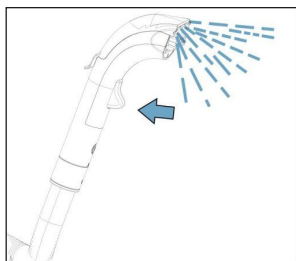
- Branchez l'appareil dans une prise secteur.



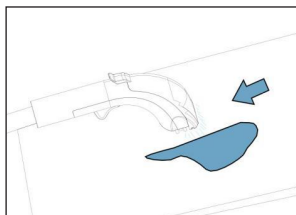
- Mettez l'appareil en marche avec l'interrupteur MARCHE/ARRET : L'appareil est alors sur le mode d'aspiration.



- Vous pouvez alors appuyer sur le bouton orange situé sur l'embout d'aspiration / de vaporisation et asperger les tâches avec l'eau.

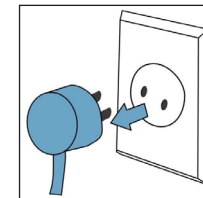


- Si vous relâchez le bouton, vous pouvez aspirer les liquides.
- Pour éteindre l'appareil, appuyez une nouvelle fois sur l'interrupteur MARCHE/ARRET.

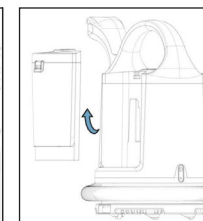
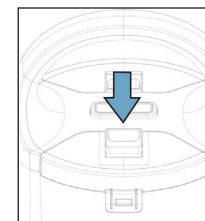


FIN D'UTILISATION – Vider l'appareil

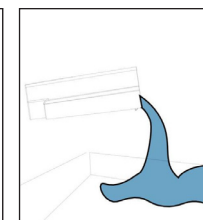
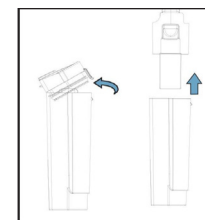
- Lorsque vous n'avez plus besoin de l'appareil, débranchez-le.



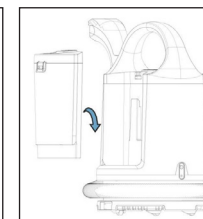
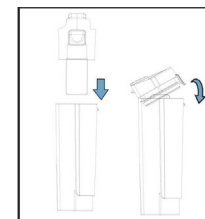
- Ouvrez le couvercle et retirez le réservoir d'eau sale.



- Ouvrez le couvercle du réservoir et videz l'eau sale. Rincez le réservoir avec de l'eau fraîche. Séchez le réservoir et remettez-le en place dans l'appareil.



- Retirez également le réservoir d'eau fraîche s'il y a encore de l'eau dedans. Videz-le et séchez ensuite le réservoir. Vous pouvez alors remettre le réservoir dans l'appareil.



RANGEMENT

Nettoyez l'appareil comme décrit. Rangez l'appareil propre et sec dans un endroit sec, hors portée des enfants.



CONSIGNES DE SECURITE IMPORTANTES

Pour éviter des blessures dues à l'électricité comme une décharge, un court-circuit ou un incendie, nous vous prions de toujours prendre en compte les consignes de sécurité suivantes:

- Veillez à ne jamais toucher les pièces porteuses de courant ! Une décharge électrique peut entraîner de graves blessures ou même la mort.
- Branchez l'appareil uniquement dans une prise de courant alternatif avec une tension de 220-240 V / 50 Hz. La sécurité minimale est de 6 ampères. La prise de courant doit être sécurisée avec un disjoncteur différentiel. Veuillez absolument respecter les règles et réglementations valables localement.
- N'utilisez pas l'appareil à d'autres fins que pour lesquelles il a été conçu. N'utilisez que les accessoires fournis avec cet aspirateur.
- N'aspirez jamais de produits et matières ou liquides explosives ou inflammables, de cendres, allumettes ou cigarettes incandescentes ou de poussières ou matières nuisant à la santé.
- Ne jamais découvrir l'appareil pendant qu'il est en marche.
- Ne jamais poser ou ranger l'appareil près de sources de chaleur telles que four, cuisinière, chauffage, ou d'appareils libérant de la chaleur. Ne jamais mettre en marche l'appareil dans des pièces à risque d'explosion.
- Ne jamais déposer l'appareil à proximité de baignoires, piscines ou de récipients remplis d'eau, ou il y a risqué que l'appareil tombe dans l'eau. Danger d'électrocution!
- Ne plongez jamais le nettoyeur de tâches dans de l'eau !
- N'utilisez pas et n'entrez pas l'appareil à l'extérieur. N'exposez jamais le nettoyeur de tâches à l'humidité ou la pluie.
- L'appareil n'est pas conçu pour l'usage industriel.
- L'appareil est à déposer dans des endroits sécurisés, afin de ne pas pouvoir être renversé ou se renverser. Le sol doit être plat et sec. A utiliser avec grande précaution sur les escaliers.
- Les appareils électriques ne sont pas des jouets pour les enfants. Ne laissez jamais le nettoyeur de tâches sans surveillance quand il y a des enfants dans les parages, ou installez-le à un endroit inaccessible aux enfants. Les enfants ne doivent pas non plus jouer avec les emballages, il y a risque d'étouffement avec les sacs en plastique !
- Tenez toujours le nettoyeur de tâches hors portée des enfants de moins de 8 ans.
- Les personnes ayant des capacités physiques, sensorielles ou mentales limitées ainsi que les enfants de plus de 8 ans et les personnes inexpérimentées ou n'ayant pas été instruites ne sont pas autorisés à utiliser le nettoyeur de tâches à moins qu'ils ne

soient surveillés par une personne responsable de leur sécurité ou d'avoir été instruits sur la façon dont fonctionne l'appareil.

- Les enfants de moins de 8 ans ne sont pas autorisés à utiliser le nettoyeur de tâches.
- Les personnes sous influence d'alcool et de médicaments ne doivent pas utiliser l'appareil.
- Les éléments d'alimentation électrique ne doivent jamais être manipulés avec des mains humides. N'utilisez également jamais l'appareil avec des mains mouillées ou même seulement humides. Ne tirez jamais sur le cordon pour débrancher l'appareil. Tirez pour cela toujours sur la prise.
- Rapportez toujours votre appareil à votre point de vente en cas de réparation et utilisez exclusivement des pièces de rechange d'origine. Ne retirez jamais les caches installés de manière fixe ou effectuez vous-même des réparations! Risque de choc électrique !
- Utilisez l'appareil seulement avec une prise secteur et un cordon électrique en parfait état et protégez-les de l'humidité. Si l'appareil ne fonctionne pas correctement, est endommagé ou a pris l'humidité, ne le mettez en aucun cas en marche et faites-le contrôler par votre point de vente.
- N'introduisez rien dans les ouvertures de l'appareil. N'utilisez pas l'appareil si les suceurs, le tube ou l'entrée d'aspiration est bloqué. Retirez ce qui bloque avant d'allumer l'appareil.
- Maintenez les ouvertures d'aspiration ainsi que les suceurs et brosses à l'écart des visages et corps ainsi que des cheveux, bijoux et vêtements.
- Si vous voulez soulever l'appareil : Soulevez l'appareil par la poignée. Attention, l'appareil risque d'être lourd !
- Si vous utilisez le programme de vaporisation, ne dirigez jamais le courant d'eau ou le tuyau en direction de personnes, d'animaux ou d'objets légers ou fragiles.
- Ne dirigez jamais le tuyau en direction de personnes lorsque vous passez le nettoyeur de tâches.
- Si le moteur fait de plus de bruit que normalement, vérifiez si le tuyau ou le suceur est bouché ou si le réservoir pour l'eau sale est plein. Dans ce cas, retirez ce qui bloque ou videz le récipient.
- N'utilisez jamais le nettoyeur de tâches dans un environnement où il y a un risque d'explosion, comme par exemple à proximité de liquides, gaz ou poussières inflammables. Le nettoyeur de tâches risque de produire des étincelles et enflammer ainsi la poussière, les gaz ou la fumée.
- N'utilisez l'appareil que lorsqu'il est correctement assemblé. N'ajoutez un accessoire que lorsque l'appareil est éteint.
- **Des réparations ou manipulations inappropriées peuvent entraîner des dangers considérables pour l'utilisateur et son environnement. Toute responsabilité est déclinée pour tous dommages occasionnés par une mauvaise utilisation, un non-respect des consignes de sécurité locales, ou par une utilisation non prévue dans ce manuel.**

ELIMINATION ET GARANTIE

■ ELIMINATION

Les appareils qui ne servent plus doivent être rendus inutilisables et ne doivent pas être jetés avec les déchets domestiques. Veuillez apporter votre appareil à la prochaine déchèterie, pour que les matières recyclables puissent être réutilisées et que votre appareil soit éliminé en respectant les normes anti-polluantes.

■ GARANTIE

- Votre appareil a une garantie de deux ans à partir de la date d'achat. (Conservez la facture !)
- Les dommages résultant d'une mauvaise utilisation ne sont pas couverts par la garantie.

CARACTERISTIQUES TECHNIQUES

Modèle	Nettoyeur de tâches
No. d'article	248097
Tension de réseau	220 – 240V ~ 50-60Hz
Volume du réservoir d'eau fraîche	1600 ml
Volume du réservoir d'eau sale	480 ml
Classe de protection	IPX4
Poids	env. 3.7 kg
Réponds aux normes UE	oui
Certificat	CE, S+
Garantie produit	2 ans

Sous réserve de modifications techniques.

